

BORŠICE V HISTORII



Budova obecního a poštovního úřadu na návsi



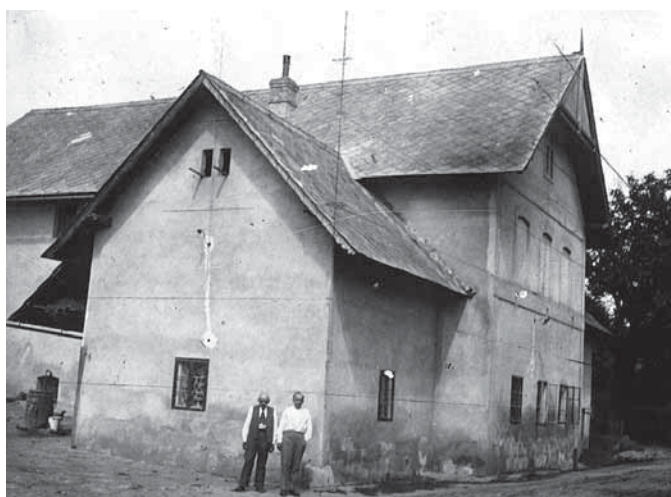
Pohled na Boršice od Tučap



Kostel



Pomník obětem I. světové války na návsi



Mlýn pana Garguláka



Brigáda na nové cestě k mateřské škole.



Rodinný dům manželů Gargulákových



Oprava kostela v roce 1960



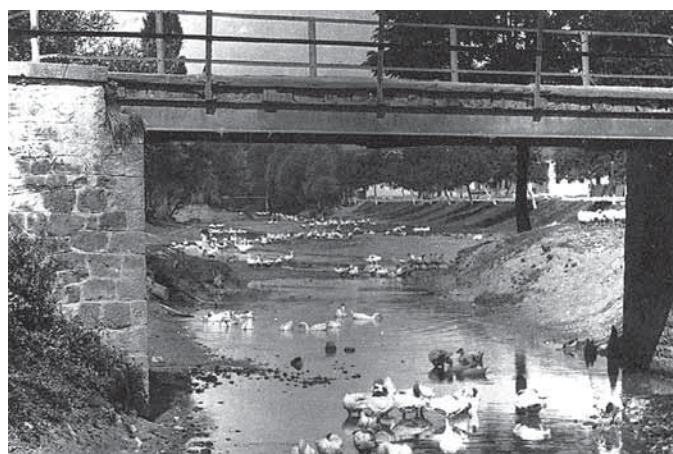
Rodinný domek a obchod manželů Cigošových, přibližně v letech 1920 - 1930



Rodinný domek a obchod manželů Cigošových, přibližně v roce 1940



Zleva: hostinec pana Josefa Seidlera, rodinný domek a obchod manželů Cigošových



Most přes potok na návsi

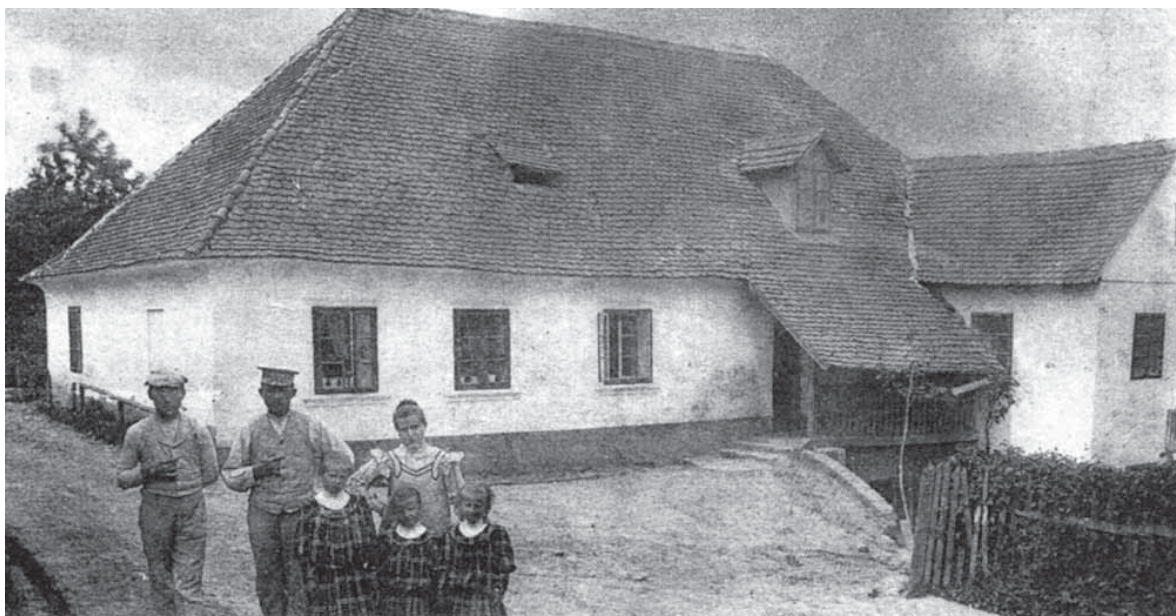


Hospoda na návsi, opravená v roce 1944



Rodinný domek rodiny Svěží, je zbourán

*Prostřední mlýn
před první
světovou válkou*



*Rodinný dům manželů Růžičkových,
zprava: Oskar Růžička s manželkou Ludmilou, Stanislav Brzica a Františka Kutálková*



*Pohled na silnici vedoucí od Tučap při příjezdu
do Boršic,
zleva: Ludmila Lesová, Ludmila Pavlíková*

*Dům Aloise
Krsičky
(„Šoltra“)
v zatáčce
k Tučapům,
zbořen*





Hodový průvod, chalupa Josefa Holáně, č. 248



Dům stařečků Maňáskových, je zbořen, nyní zahrada manželů Žmolíkových, č. 10



Stavba schodiště ke kostelu, rok 1947, při této příležitosti byla přemístěna socha sv. Antonína z levé strany schodiště na pravou, kde je dodnes



Prostřední mlýn manželů Bartošíkových, později Slámových



Ulice Podradovany