

#nCoV2019



Nový koronavirus

Koronaviry jsou viry, které cirkulují mezi zvířaty, ale o některých je také známo, že mohou vyvolat onemocnění i u lidí.

Nový koronavirus z roku 2019 byl identifikován v Číně na konci roku 2019 a jedná se o nový kmen, který dosud nebyl u lidí pozorován.

Symptomy

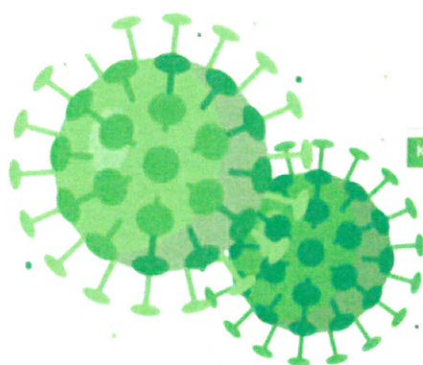
HOREČKA

KAŠEL

OBTÍŽNÉ DÝCHÁNÍ

BOLEST SVALŮ

ÚNAVA



Prevence

Při návštěvě Číny

Vyhňte se kontaktu s nemocnými lidmi

Vyhňte se návštěvě trhů a míst, kde se manipuluje se zvířaty

Vyhňte se kontaktu se zvířaty, jejich výkaly nebo trusem

Myjte si ruce mýdlem a vodou

Dodržujte obecná pravidla pro zacházení s potravinami

Kdykoli cestujete, dodržujte obecná hygienická pravidla



Přenos

PROSTŘEDNICTVÍM KAPĚNKOVÉ INFEKCE

2-14 dnů

odhadovaná inkubační doba



Přehled důležitých odkazů:

http://www.mzcr.cz/obsah/koronavirus-covid-2019_4122_1.html

<http://szu.cz/tema/prevence/2019ncov>

https://www.mzv.cz/jnp/cz/cestujeme/aktualni_doporuceni_a_varovani/index.html